

1. ():
2. , , : -3 222-1990 .
3. :
4. , 8465_4 Fe 3
5. :
6. : /
7. : < > (001) < > (024)
8. : 01.00169/01-07

, < > (hkl)									
	Min	Max	X	W1		W2	.	.	
< > (001)	2.85	2.98	2.887	0.13		0.044			-0.013
< > (002)	2.82	2.89	2.843	0.07		0.357			-0.057
< > (003)	3.18	3.28	3.200	0.10		0.570			0.300
< > (004)	2.49	2.70	2.630	0.21		0.033			-0.270
< > (005)	2.59	2.81	2.663	0.22		0.204			-0.237
< > (006)	2.86	2.98	2.867	0.12		0.080			-0.033
< > (007)	2.92	2.95	2.947	0.03		0.120			0.047
< > (008)	3.05	3.13	3.067	0.08		0.027			0.167
< > (009)	2.98	3.11	3.040	0.13		0.113			0.140
< > (010)	3.15	3.16	3.153	0.01		0.040			0.253
< > (011)	3.08	3.18	3.113	0.10		0.260			0.213
< > (012)	2.85	2.95	2.853	0.10		0.010			-0.047
< > (013)	2.82	2.95	2.863	0.13		0.326			-0.037
< > (014)	2.52	2.57	2.537	0.05		0.553			-0.363
< > (015)	3.01	3.11	3.090	0.10		0.003			0.190
< > (016)	2.95	3.13	3.093	0.18		0.583			0.193
< > (017)	2.45	2.54	2.510	0.09		0.443			-0.390
< > (018)	2.94	3.05	2.953	0.11		0.187			0.053
< > (019)	3.13	3.21	3.140	0.08		0.343			0.240
< > (020)	2.78	2.83	2.797	0.05		0.083			-0.103
< > (021)	2.83	2.98	2.880	0.15		0.133			-0.020
< > (022)	2.58	2.85	2.747	0.27		0.197			-0.153
< > (023)	2.51	2.63	2.550	0.12		0.377			-0.350
< > (024)	2.79	2.98	2.927	0.19					0.027

(m): 2.9

: 2.5

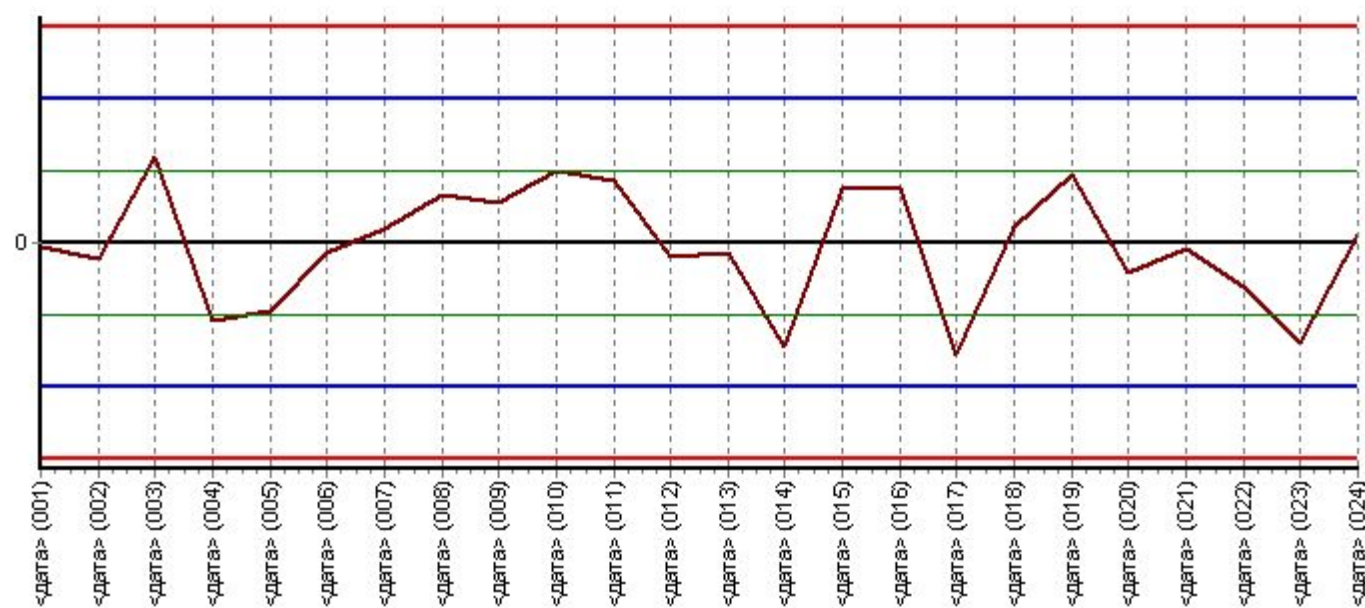
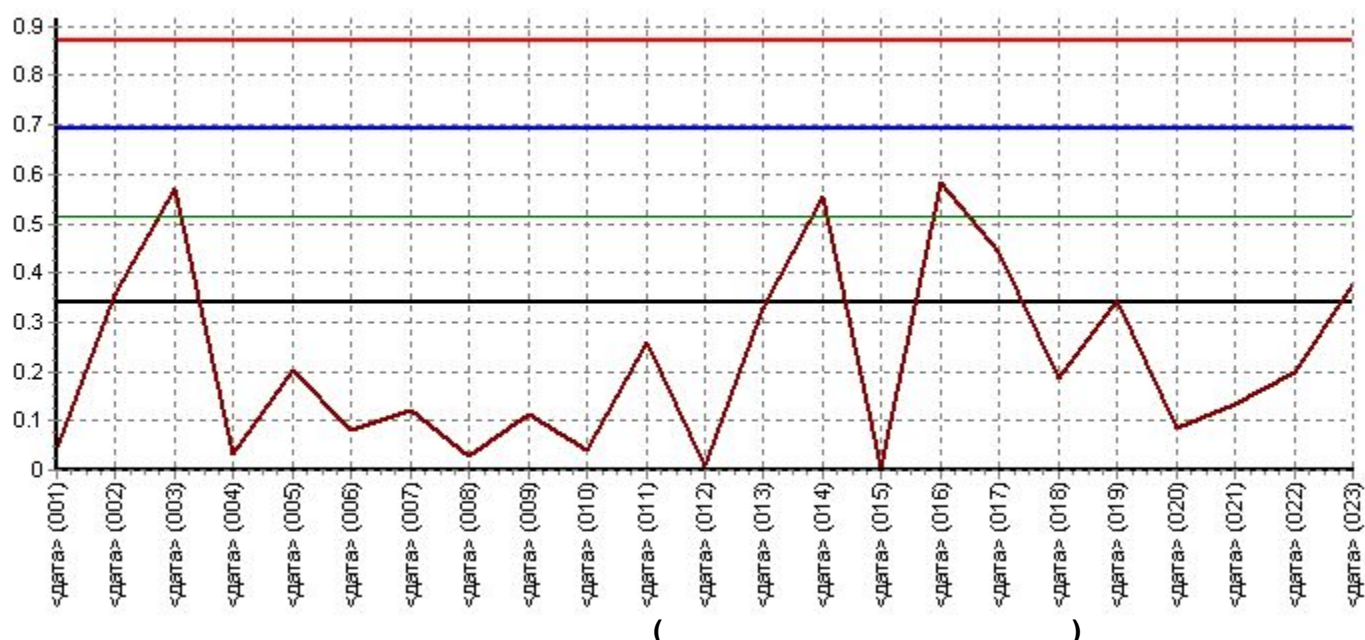
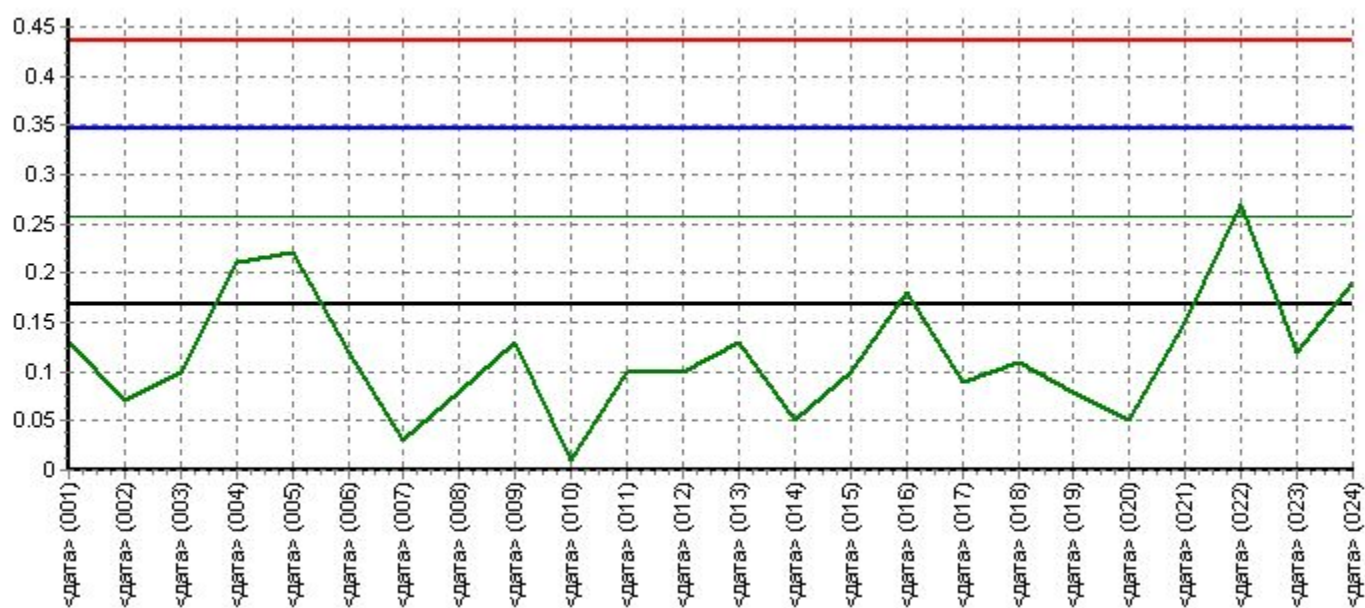
<hr/>	<hr/>
0.076	. () 0.204
0	0
0.169	0.339
0.347	0.694
0.436	0.872

:	:
:	:
:	:
:	:
:	:
:	:
:	:
:	:

<hr/>	<hr/>
0.088	0.408
2.890	-0.010
	-0.000
0.500	0.750
-0.500	-0.750

:	:
:	:
:	:
:	:
:	:
:	:
:	:
:	:

<hr/>	<hr/>
0.1	0.5
0.2	0.3
0.12	



:

()::

(0.204)

0.200).

(

: